

Een milieuvriendelijke
en veilige investering!

CTC
WARMTEPOMPEN

CTC Brilliant

Boiler voor vrijwel elke warmwaterbehoefte

Een serie zeer efficiënte roestvrijstalen boilers voor residentiële woningen en vakantiewoningen in een aantal modellen: 60, 110, 200 en 300

- Verschillende modellen die geschikt zijn voor de meeste behoeften
- Goed geïsoleerd met efficiënte en milieuvriendelijke schuimisolatie
- Eenvoudige aansluiting aan de onderzijde met de meegeleverde vulkraan
- Waterreservoir van roestvast staal
- Eenvoudig te combineren met de meest voorkomende verwarmingssystemen
- Hoog rendement



Schaal voor Eco-ontwerpgegevens (A+ tot F)

Vind een CTC-dealer in uw land - www.ctc-heating.com



MADE IN SWEDEN

-Gewoon een briljante boiler van CTC

Goed geïsoleerd voor minimaal verlies

Om warmteverlies te minimaliseren en om aan de hoge energie-eisen in Europa te voldoen, zijn alle modellen geïsoleerd met een efficiënte en milieuvriendelijke schuimisolatie. Het opwarmen gaat met een roestvrijstalen elektrische weerstand die wordt geregeld door een instelbare thermostaat.

Hangende boilers

Onze kleinste boilers, CTC Brilliant 60 en 110, zijn kleine, handige boilers. Ze zijn met name geschikt voor een vakantiehuis of een kleiner huishouden, waar men een groot vermogen wil op een klein oppervlak. Voor een eenvoudige en gemakkelijke aansluiting zijn CTC Brilliant 60 en 110 af-fabriek

voorzien van een netsnoer met stekker. Beide modellen worden eenvoudig aan de wand gemonteerd met de meegeleverde console en de wateraansluiting wordt aan de onderkant gemaakt met de vulkraan.

Staande boilers

Voor een nette en uniforme installatie, hebben de CTC Brilliant 200 en 300 dezelfde moderne vormgeving gekregen als onze warmtepompen. Deze boilers zijn geschikt voor installatie in bijkeuken of wasruimte.

Warm water in grote hoeveelheden

Als u een grote familie bent of een groot bubbelbad heeft, kan het een goed idee zijn om de warmtepomp te combineren met een CTC Brilliant 300. Met deze combinatie

kunt u een zeer grote warmwatervraag aan tegen het laagst mogelijke energieverbruik.

Een droom om te installeren

Voor de installateur is het een droom om een staande CTC Brilliant te installeren. De serviceluisen, onderop aan beide zijden van het product, zijn groot en eenvoudig te verwijderen voor installatie en controle van de watermeter en aansluitingen. Het product kan toch tegen de wand worden geplaatst, ook bij aansluiting aan de bovenzijde dankzij de slimme vormgeving van de boven- en de achterzijde.



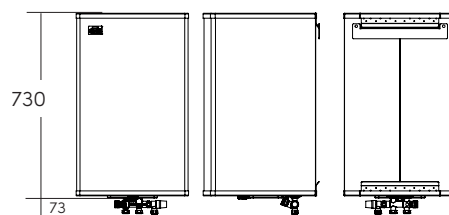
Inhoud levering en maattekening

CTC Brilliant 60-110:

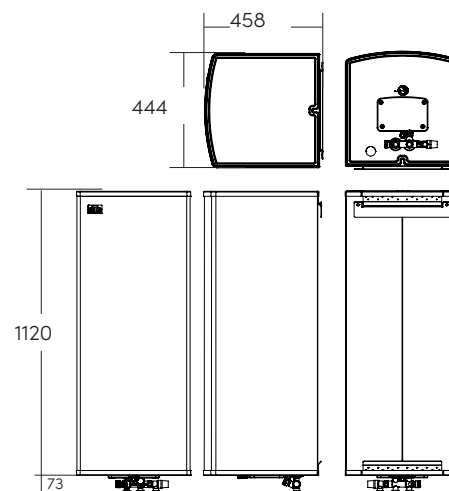
Boiler met aansluitingen aan de onderzijde en af-fabriek voorzien van elektrische weerstand, thermostaat en netsnoer met stekker.

Meegeleverd:

Combinatieklep KLK 15, wandconsole en handleiding.



CTC Brilliant 60



CTC Brilliant 110

CTC Brilliant 200-300:

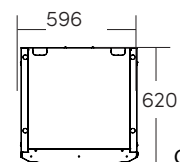
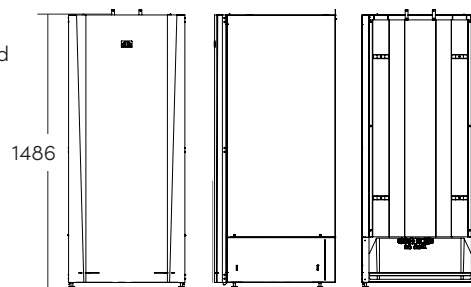
Boiler met aansluitingen aan de onderzijde en af-fabriek voorzien van elektrische weerstand en thermostaat.

Meegeleverd:

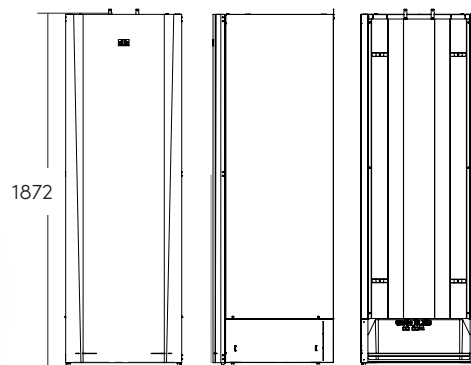
Combinatieklep KLK 22 en handleiding.



CTC Brilliant 200



CTC Brilliant 300



Accessoires:

Voor gebieden met kalkrijk water



Staatielement 1,5 kW 1"

Keramische elektrische weerstand (Lengte: 445 mm) bij

CTC Brilliant 200-300.

CTC-nr.: 589031301

RSK: 6937003

Technische gegevens		60	110	200	300
RSK-nr		693 8172	693 8173	693 8174	693 8175
CTC-nr		588900001	588901001	588903001	588904001
Gewicht	kg	21	29.6	66	89
Afmetingen (diepte x breedte x hoogte)	mm	458x444x730	458x444x1120	620x596x1486	620x596x1872
Aansluiting sanitair warm water (klemkoppeling)	mm	15	15	22	22
Aansluiting afvoer (klemkoppeling)	mm	15	15	22	22
Geluidseffect binnenshuis L _{WA}	dB(A)	15	15	15	15
Elektrische aansluiting		230V 1N~ 50/60 Hz		400V 2N~ 50/60 Hz	
Geadviseerde zekering	A	10	10	10	10
Beschermingsklasse (IP)		IP 22		IP 44	
Elektrische weerstand: 1" 230V Insteeklengte: 317 mm	kW	2	2	-	-
Elektrische weerstand: 1" 400V Insteeklengte: 445 mm	kW	-	-	3	3
Vermogensbereik elektrisch element (min-max)	kW	2-2	2-2	3-3	3-3
Maximum bedrijfsdruk (PS)	bar	10	10	10	10
Tankvolume sanitair warm water	liter	56	100	190	282
Prestaties sanitair warm water (V ₄₀) Hoeveelheid van 40 °C	liter	71	146	281	392
Opwarmtijd van 10 tot 60°C	min	100	195	215	330
Fabrieksinstelling thermostaat (30-75°C)	°C	60	60	60	60
Belastingsprofiel sanitair warm water		M	M	XL	XL
Energielabel SWW		C	B	C	C

Stickers voor het energielabel kunnen gedownload worden van: www.ctc-heating.com/Ecodesign.

CTC Brilliant kunnen worden geïnstalleerd in de meeste drinkwatersystemen waar het chloridegehalte van het water niet hoger is dan 50 mg/l en de pH-waarde niet lager is dan 7,5.