

Gäller för pannor tillverkade mellan 1998-2002

- ! Byte av rökgasfläkt måste utföras av behörig installatör.
- ! Se till att pannan är avstängd och att spänningen är bruten, se till att inga glödres-ter finns kvar i pannan.

Innehåll:

- 1 x Rökgasfläkt, levereras i högfart men justeras vid behov till lågfart
- 1 x Kabel med kontaktdon 1,3 m
- 1 x Kondensator 1,5 μ F

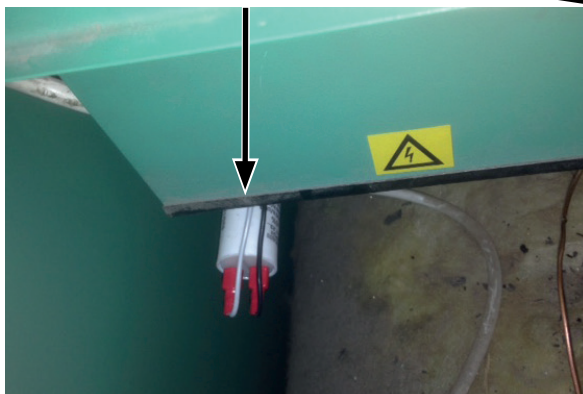
1. Demontera den gamla fläkten.
Hålet i fläkthuset kan behöva slipas upp för att den nya rökgasfläkten ska kunna monteras.



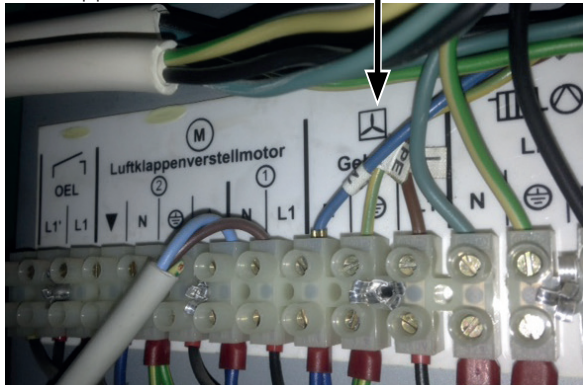
2. Montera rökgasfläkten i pannans fläkthus.



3. Montera kondensatorn i utrymmet bakom kretskortet.



4. Koppla in fläkten under "Gebläse"



5. Placera kontakten och kabeln så att de ej har kontakt med några varma delar.



