

## Monteringsanvisning - Reläkort Assembly instructions - Relay card

**SE**

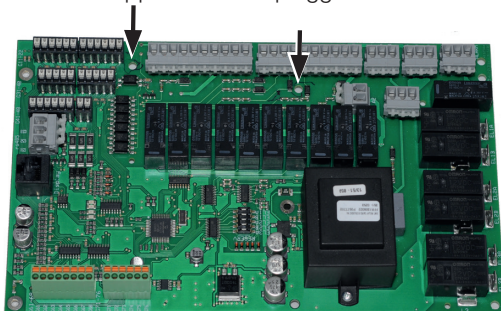
För serienr 731005511929 - 731011341486,  
anpassa reläkort innan utbyte.  
Om annat serie nr, hoppa över steg 1-2.

**GB**

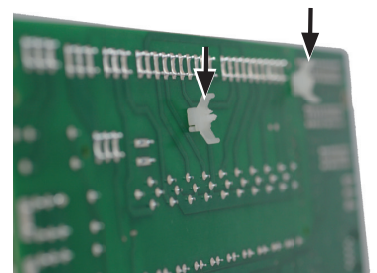
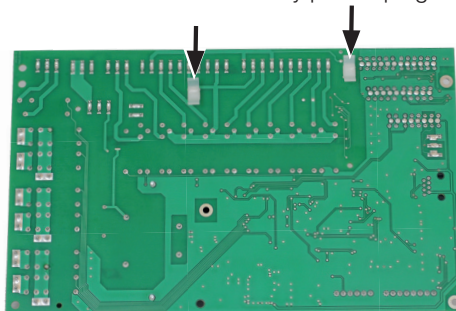
For serial no. 731005511929 - 731011341486  
adjust the relay card before replacement. If other  
serial number, skip step 1-2.



1. Klipp bort del av plugg



1. Cut away part of plug



2. Fäst plugg i hålen, utmärkt på bild ovan.

2. Insert plug in holes, highlighted in picture above

### Vid byte av reläkort

3. Bryt strömmen till produkten
4. OBS! Notera kablarnas position! Koppla loss kablar och kontakter från kortet
5. Byt kortet
6. Koppla in kablar och kontakter enligt kopplingsanvisning eller elschemat i manualen
7. Kontrollera inställning av DIP-switch, se fabriksinställningar för reläkort nedan.

### Replacing the relay card

3. Turn off the power
4. N.B. Note the position of the cables! Disconnect the cables and contacts from the card
5. Replace the relay card
6. Connect cables and contacts as indicated in the connection instructions or the wiring diagram in the manual.
7. Check the DIP-switch setting, see factory settings for relay cards below.

Fabriksinställning / Factory settings DIP-switch		ex. 3x400 V	
	3x400V	1x230V/3x230V	
EL1A	ON	OFF	
EL1B	OFF	ON	
EL2A	ON	OFF	
EL2B	OFF	OFF	
EL3A	ON	OFF	

Exempel Fabriksinställning / Example Factory settings, 3x400 V

**!** Byte av kretskort måste utföras av behörig installatör.  
Försäkra dig om att det inte finns någon risk för statisk elektricitet, jorda dig genom att ta i någon jordad metall del innan du rör kretskorten.

Replacement of PCBs must be performed by an authorised installation engineer.  
Make sure there is no risk of static electricity; earth yourself by touch one earthed metal component before touching the PCB.